

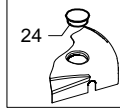
AE EURO 200V 2 GEN

ETI- Nr. 811299

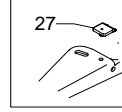
(Bitte bei Bestellung angeben)

AL-KO
Ersatzteile

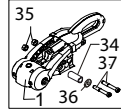
Montageteile ohne
Stützradanbau



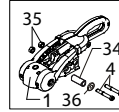
Montage Gummi-
anschlag



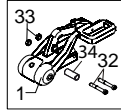
AKS 3004



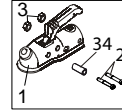
AKS 2004



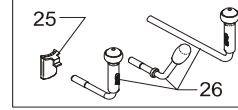
AKS 2000



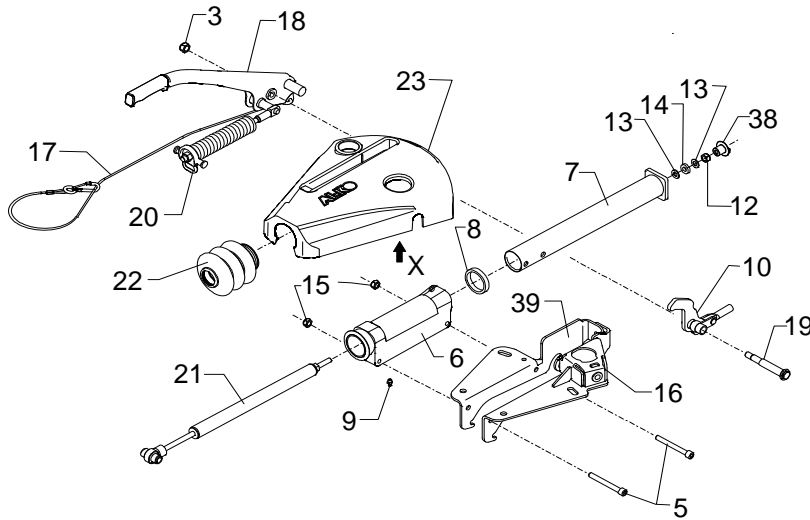
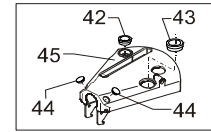
AK 300



Montageteile für
Stützradanbau



Blechgehäuse



Pos.	Bezeichnung	Material-Nr.
1	KUGELKUPPLUNG AK 300, AKS 2000, AKS 2004 und AKS 3004	*****
2	SCHRAUBE 6KT M12x75 DIN 931	701959
3	MUTTER 6KT M12 DIN 980-8	704065
4	SCHRAUBE M12x75 DIN 7984 8.8	704439
5	SCHRAUBE M10x85	704298
6	LAGERKARTUSCHE KPL..	690180
7	ZUGROHR	643096
8	DÄMPFUNGSGUMMI	371372
9	SCHMIERNIPPEL AM 8x1 DIN 71412	700204
10	UMLENKHEBEL KPL. 90 : 27	646417
	UMLENKHEBEL KPL. 90 : 30	690007
	UMLENKHEBEL KPL. 90 : 34,5	690031
12	MUTTER 6KT M10 DIN 985-10	700122
13	SCHEIBE A10,5 DIN 125	700139
14	HARTGUMMISCHIBE	643098
15	MUTTER 6KT M10 DIN 985-10	700122
16	WINKEL LINKS GESCHW.	648599
17	ABREIßSEIL (AM HBH MONTIERT)	368605
18	HANDBREMSEHEBEL MIT ABREIßSEIL UND ZYLINDER KPL: WAHLWEISE LOSE	648475 ***
19	LAGERSCHRAUBE	647154
20	MUTTER 6KT M12 DIN 934 ****	700283
21	STOßDÄMPFER	690388
22	FALTENBALG FÜR AK 300, AKS 1300, AKS 2000	366356

Pos.	Bezeichnung	Material-Nr.
23	ABDECKHAUBE	*
24	STOPFEN	1312564
25	KLEMMLASCHE GESCHW.	690182
26	FESTSTELLKNEBEL KPL. ****	646423
26	FESTSTELLKNEBEL KPL. WAHLWEISE	610561
26	FESTSTELLKNEBEL KPL. "INNOVAN"	1362330
27	GUMMIANSCHLAG	690003
32	SCHRAUBE 6KT M12x80 DIN 931	703556
33	MUTTER 6KT M12 DIN 980-10	701966
34	DISTANZBUCHSE	647923
35	MUTTER 6KT M12 MITTELSICHERUNG	371932
36	SCHEIBE A13 DIN 125	700140
37	SCHRAUBE M12x78 DIN 7984-10.9	692034
38	FLÜGELMUTTER	690393
39	WINKEL RECHTS	**
42	STECKERHALTER 7-polig	643103
43	STECKERHALTER 13-polig	1302148
	COMBI-STECKER 7-polig	1386639
44	ABDECKUNG	643106
45	BLECHGEHÄUSE GESCHW.	648914

* Bestell-Nr. der Abdeckhaube siehe Ansicht "X" (bei Sonderausführung "Blechgehäuse" ist keine Bestell-Nr. eingepägt).
Erforderliche Bestell-Nr. siehe Position 43.

** Bestell-Nr. = AE montiert-Nr. (seitlich im Winkel eingepägt, bzw. ab 2001 auf Klebtypenschild an gleicher Stelle).

*** Pos. 18 beinhaltet die zusammensteckbaren Teile HBH 648751 und Zylinder kpl. 648750.

**** ACHTUNG: Die Skt.-Mutter Pos. 20 muss nach der Montage des Handbremshebels kpl. in der Auflaufeinrichtung wieder demontiert werden!
(es besteht die Gefahr, den Federzylinder zu verlieren)

***** Einnietmutter zum Nachrüsten Art.-Nr. 1212718

***** Bestellung nach Typ, ohne Befestigungsmaterial.
gültig ab 06.2000

Erstellt	ETI-Nummer	geändert	Änderungs-Nr.	Änderungsgrund	Revisions-Nr.
26.06.00	811299_de	08.11.2010	16318	siehe Änderungsmitteilung	B