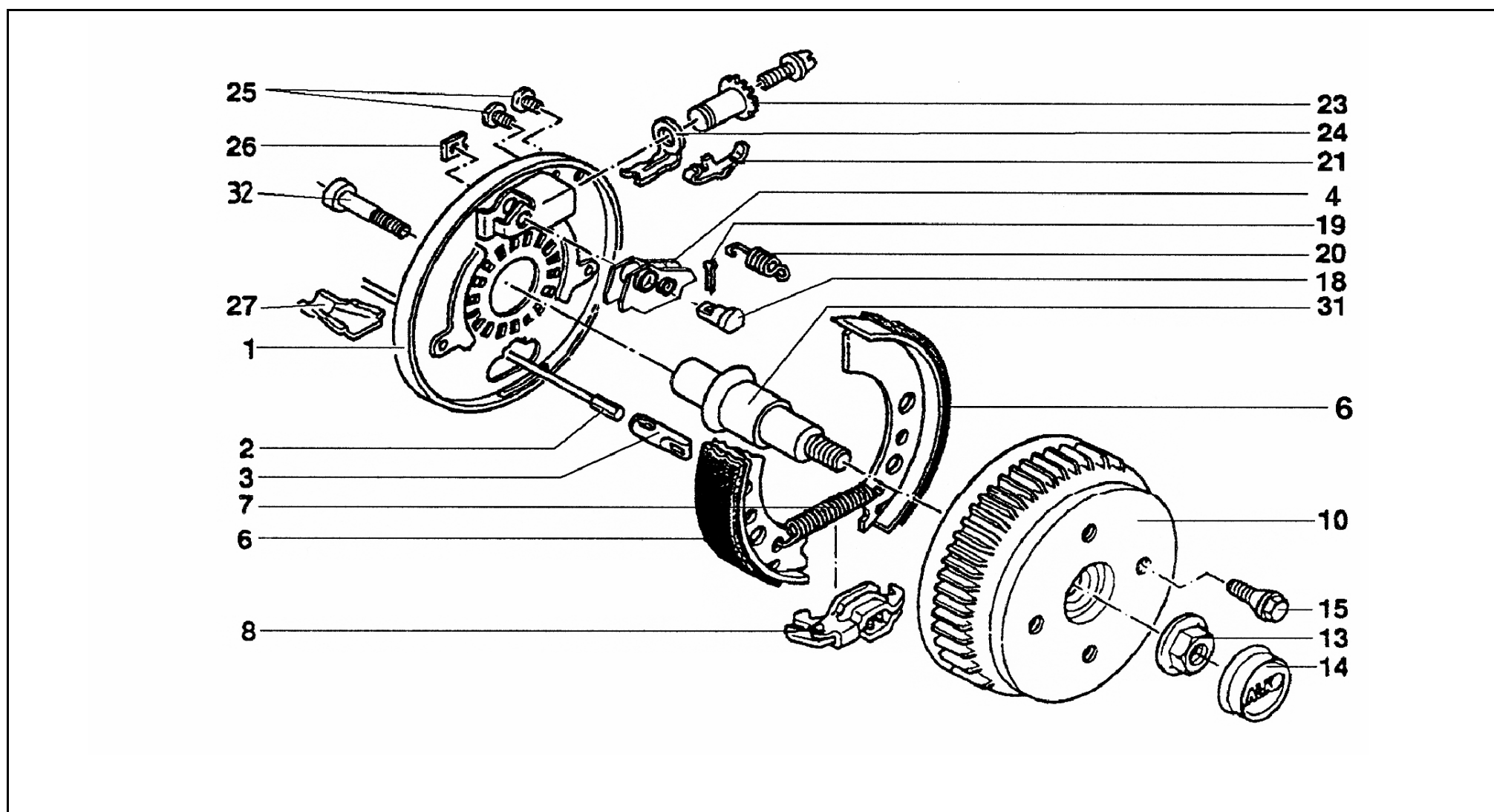


# Radbremse 2051 AR/EURO1 (45°) Ausf. A / B bis 750 kg

ETI- Nr. 811309

(Bitte bei Bestellung angeben)

**AL-KO**  
Ersatzteile



Pos.	Bezeichnung	Material-Nr.	
1	Bremsschild geschweißt links	Ausf..A: 571376	
	Bremsschild geschweißt rechts	Ausf..B: 586406	
2	Einhängbarer Bowdenzug Hüllenlänge:	Ausf..A: 571377	
		Ausf. B: 586407	
		350	247281
		530	247282
		770	247283
		890	247284
		1020	247285
		1130	247286
		1320	247287
3	Einhängeöse	1430	247288
		1620	247289
4	Arretierhebel	604262	
6	Bremsbackenset	1213889	
7	Zugfeder	2082000007	
8	Spreizgelenkschloß	571510	
10	Bremstrommel kpl. bis 650 kg (Lager 34/64/34)	98x4/M12x1,5	623111
		100x4/M12x1,5	623112
		112x5/M12x1,5	623113

Pos.	Bezeichnung	Material-Nr.	
10	bis 750 kg	112x5/M12x1,5	586450
		139,7x4/M12x1,5	578826
		140x5/M12x1,5	569775
		140x5/M14x1,5	578825
		ET-Set: Lager-Sicherungsring-Flanschmutter	1224803
13	Flanschmutter	581200	
14	Kappe	581197	
15	Radschraube	Kegel M12x1,5	2081670018
		Kugel M12x1,5	2081670020
		Kugel M12x1,5(R13)	372138
18	Lagerbolzen	368651	
19	Splint 4x20 DIN 94	700192	
20	Druckfeder	2088800003	
21	Blattfeder	368405	
22	Nachstellschraube und	21873708	
23	Nachstellmutter	21873708	
24	Druckbügel	368361	
25	Stopfen 10x13x11	373245	
26	Abdeckblech	2382610002	
27	Schale	371387	
31	Achsstummel	bis 1300 kg	1311587
		bis 1500 kg	643044
32	Zylinderschraube m. Innensechskant	704096	

Der Einzelverkauf von Bremsbacken ist nach EU-Richtlinie 2002/78/EG vom 01.Okt 2002 nicht mehr zulässig!

**ACHTUNG:** POS 7, 20, 26 einzeln bestellbar oder im Bremsbacken-Set 1213889 enthalten!

Erstellt	ETI-Nummer	geändert	Änderungs-Nr.	Änderungsgrund	Revisions-Nr.
08.05.00	811309_de	11.12.2009	FREIGABE		A
		15.02.2011 HI	16422	siehe Änderungsmitteilung	B

