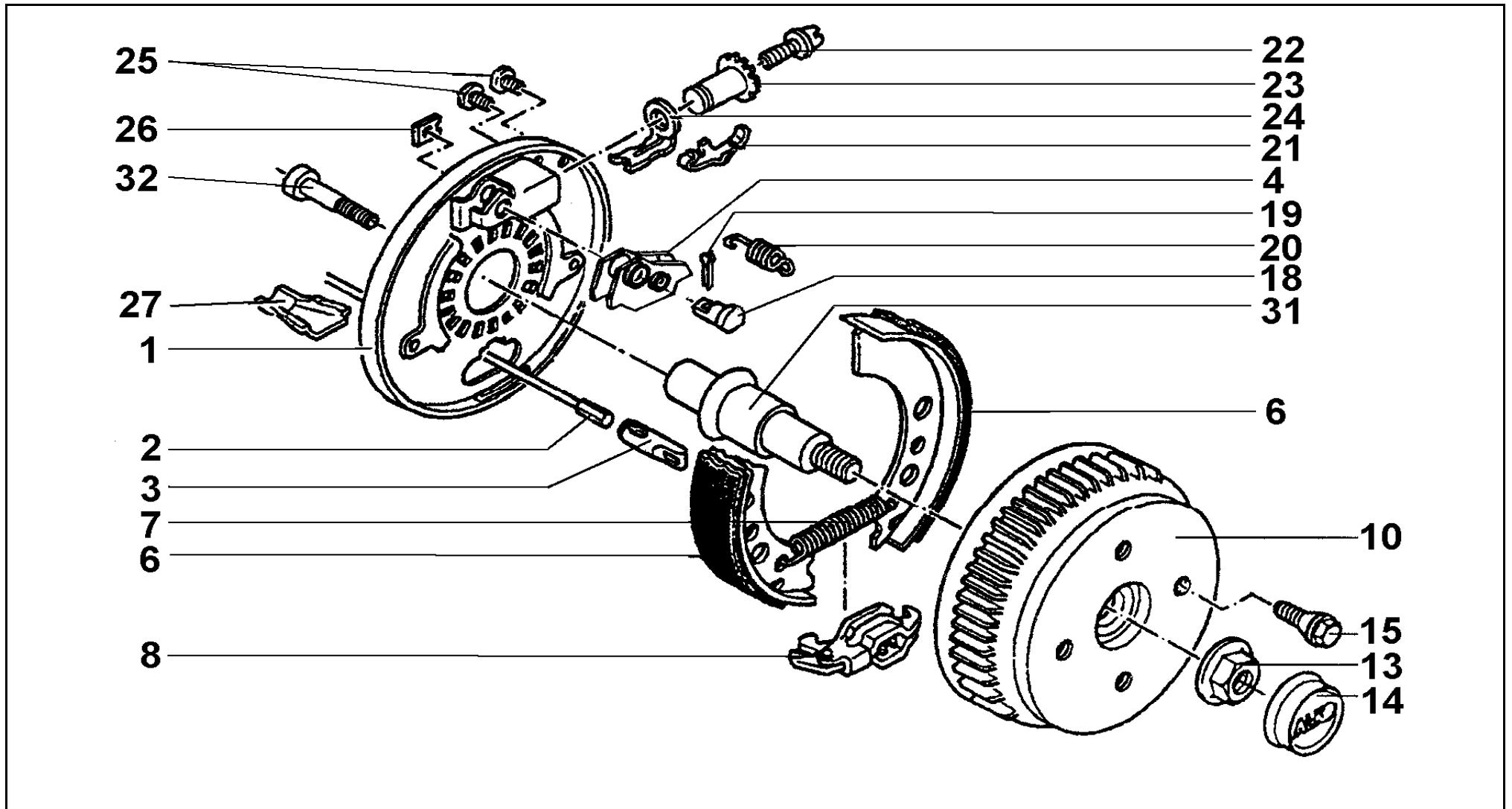


Euro-Compact 2051 AR Ausf. A / B bis 750 kg

ETI- Nr. 811310

(Bitte bei Bestellung angeben)

AL-KO
Ersatzteile



Pos.	Bezeichnung	Material-Nr.
1	Bremsschild geschweißt links	Ausf. A: 571376
	Bremsschild geschweißt rechts	Ausf. B: 586406
2	Einhängbarer Bowdenzug Hüllenlänge:	350 247281
		530 247282
		770 247283
		890 247284
		1020 247285
		1130 247286
		1320 247287
		1430 247288
		1620 247289
1790 247290		
3	Einhängeöse	604262
4	Arretierhebel	385248
6	Bremsbackenset	1213889
7	Zugfeder	2082000007
8	Spreizgelenkschloß	571510
10	Bremstrommel kpl. mit Unit-Lager und Sicherungsring	98x4/M12x1,5 623111
		100x4/M12x1,5 623112
		112x5/M12x1,5 623113
	Bremstrommel kpl. mit Unit-Lager und Sicherungsring bis 750 kg	112x5/M12x1,5 586450
		139,7x4/M12x1,5 578826
		140x5/M12x1,5 578825

Pos.	Bezeichnung	Material-Nr.
10	ET-Set: Lager-Sicherungsring-Flanschnutter	1224803
13	Flanschnutter	581200
14	Kappe	581197
15	Radschraube Kegel M12x1,5 Kugel M12x1,5 Kugel M12x1,5 (R13)	2081670018
		2081670020
		372138
18	Lagerbolzen	368651
19	Splint 4x20 DIN 94	700192
20	Druckfeder	2088800003
21	Blattfeder	368405
22	Nachstellschraube und	21873708
2	Nachstellmutter	21873708
24	Druckbügel	368361
25	Stopfen 10x13x11	373245
26	Abdeckblech	2382610002
27	Schale	371387
31	Achsstummel bis 1300kg bis 1500kg	605119
		605495
32	Zylinderschraube mit Innensechskant mit Schraubensicherung	704096

ACHTUNG: POS 7, 20, 26 einzeln bestellbar oder im Bremsbacken-Set 1213889 enthalten!

Der Einzelverkauf von Bremsbacken ist nach EU-Richtlinie 2002/78/EG vom 01.Okt 2002 nicht mehr zulässig!

Erstellt	ETI-Nummer	geändert	Änderungs-Nr.	Änderungsgrund	Revisions-Nr.
08.05.00	811310_de	11.12.2009	FREIGABE		A
		15.02.2011	16422	siehe Änderungsmitteilung	B