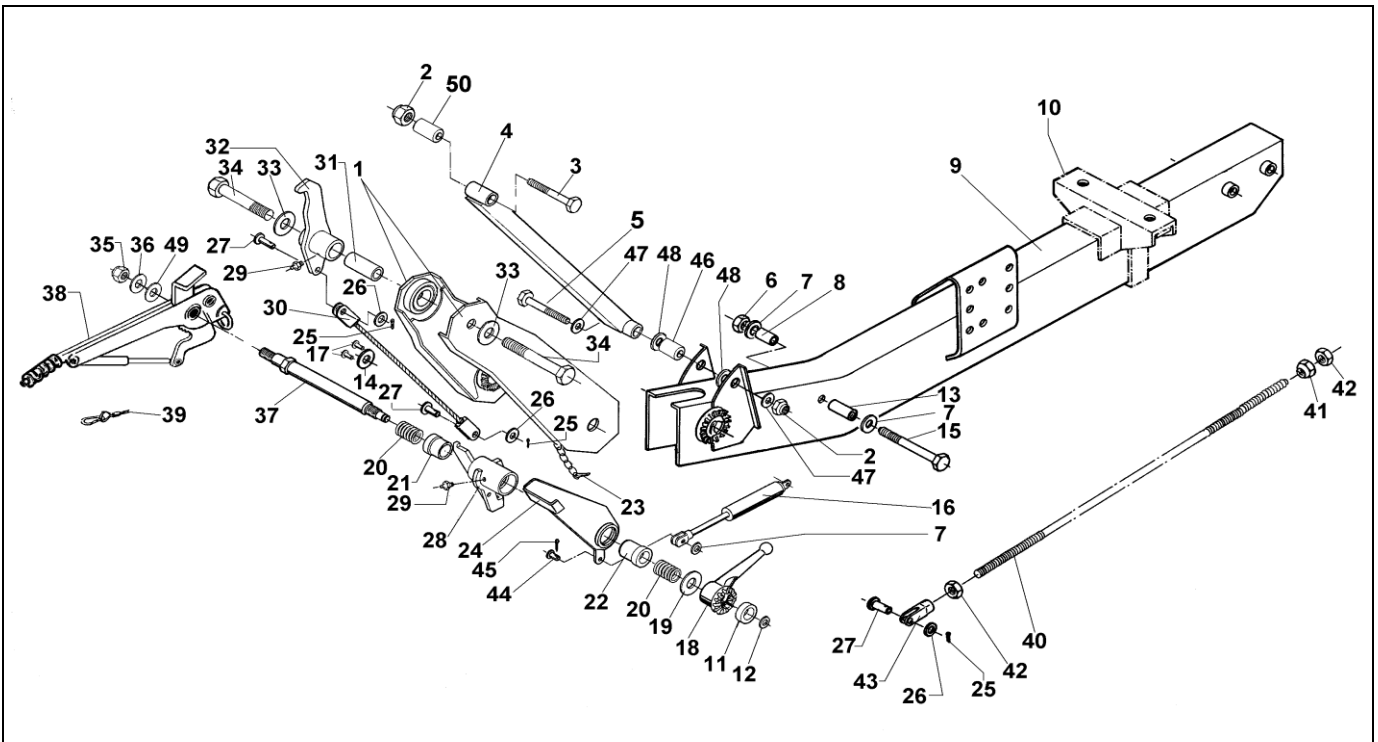


# ZUGDEICHSEL M ZWIST 162VB-2

ETI- Nr. 811354

(Bitte bei Bestellung angeben)

**AL-KO**  
Ersatzteile



| Pos.  | Bezeichnung   | Material-Nr.                  |
|-------|---|-------------------------------|
| 1     | Zwischenstück 400 lg.<br>Zwischenstück 600 lg.<br>Zwischenstück 700 lg.             | 1335727<br>1335726<br>1335520 |
| 2     | Skt.-Mutter M16 DIN 985-10 A3C  | 702801                        |
| 3     | Skt.-Schraube M16x100 DIN 931-10.9 A3C  | 704650                        |
| 4     | Steuerstange kpl. 400 lg.<br>Steuerstange kpl. 600 lg.<br>Steuerstange kpl. 700 lg. | 1335502<br>1335501<br>1335490 |
| 5     | Skt.-Schraube M16x120 DIN 931-10.9 A3C  | 704651                        |
| 6     | Skt.-Mutter M8 DIN 985-8 A3C  | 700121                        |
| 7     | Scheibe 8 DIN 1440 A3C  | 702803                        |
| 8     | Hülse   | 1310628                       |
| 9     | Deichselprofil kpl. geschw.   | Länge angeben                 |
| 10    | Auflagebock kpl.  | 1210617                       |
| 11    | Buchse  | 372770                        |
| 12    | Sprengring A14 DIN 7993   | 702300                        |
| 13    | Hülse   | 1310627                       |
| 14    | Sicherungsscheibe   | 375102                        |
| 15    | Skt.-Schraube M8x100 DIN 931-8.8 A3C  | 700924                        |
| 16    | Gasfeder  | 366441                        |
| 17    | Blindniet 6,4x12  | 702704                        |
| 18    | Feststellknebel   | 2024040002                    |
| 19    | Scheibe S 25x36x2 DIN 988 A3C   | 701914                        |
| 20    | Druckfeder  | 1302290                       |
| 21    | Buchse  | 1302289                       |
| 22    | Lagerbuchse   | 365428                        |
| 23    | Federstecker mit Kette  | 604103                        |
| 24    | Hebel geschw.   | 374614                        |
| 25 ** | Splint 3,2x25 DIN 94 A3C **   | 702797                        |
| 26 ** | Scheibe 10 DIN 1440 A3C **  | 702796                        |
| 27 ** | Bolzen DIN 1434 A3C **  | 702794                        |
| 28    | Umlenkhebel montiert  | 1302498                       |
| 29    | Schmiernippel AM 8x1 Keg 71412  | 700204                        |

| Pos.   | Bezeichnung   | Material-Nr.                |
|--------|---|-----------------------------|
| 30     | Seilzug 400 lg.<br>Seilzug 600 lg.<br>Seilzug 700 lg. | 374170<br>374187<br>1335334 |
| 31 *   | Distanzbuchse   | 1302470                     |
| 32 *   | Umlenkhebel   | 1302463                     |
| 33 *   | Scheibe Nord Lock                                     | 1362413                     |
| 34 *   | Skt.-Schraube M20x50 DIN 931                          | 703610                      |
| 35     | Skt.-Mutter M12 -10 DIN 985                           | 702750                      |
| 36     | Scheibe 12 DIN 1440                                   | 702858                      |
| 37     | Lagerschraube   | 1302669                     |
| 38     | Handbremshebel kpl.                                   | 294092                      |
| 39     | Abreißseil  | 209534                      |
| 40     | Zugstange   | Länge angeben               |
| 41     | Kugelmutter   | 208890006                   |
| 42     | Skt.-Mutter M10 DIN 934-8 A3C                         | 700109                      |
| 43     | Gabelkopf G10x40 DIN 71752                            | 700739                      |
| 44     | Bolzen 8x22x19 DIN 1434                               | 702666                      |
| 45     | Splint 2x16 DIN 94                                    | 702802                      |
| 46 *** | Buchse 79,5mm lang<br>Buchse 81,5mm lang              | 1302390<br>1366967          |
| 47     | Scheibe A17   | 700625                      |
| 48     | Scheibe   | 1302706                     |
| 49     | Federscheibe B16 DIN 137                              | 701968                      |
| 50     | Buchse  | 1302389                     |

Bitte bei Bestellung die ETI-Nr. angeben

\* Teile in Auflageeinrichtung kpl. (Art.-Nr. 1213009 und 1250326) enthalten.

\*\* ab Baujahr 12/2007:

Pos. 25 Sicherung BL10 Nr. 700898

Pos. 26 entfällt

Pos. 27 Bolzen Nr. 625761

\*\*\* Pos. 46 länge messen, ab Baujahr 2010 Nr. 1302390 verwenden

| Erstellt | ETI-Nummer | geändert      | Änderungs-Nr. | Änderungsgrund                                | Revisions-Nr. |
|----------|------------|---------------|---------------|---|---------------|
| 23.01.02 | 811354_de  | 25.03.2010    | 15837         | Pos 46 ergänzt, ab BJ 10 Nr.1302390 verwenden | B             |
|          | 811354_de  | 11.01.2012 öj | 16843         | Pos.33 war 703066,Pos.34 war 704643           | C             |