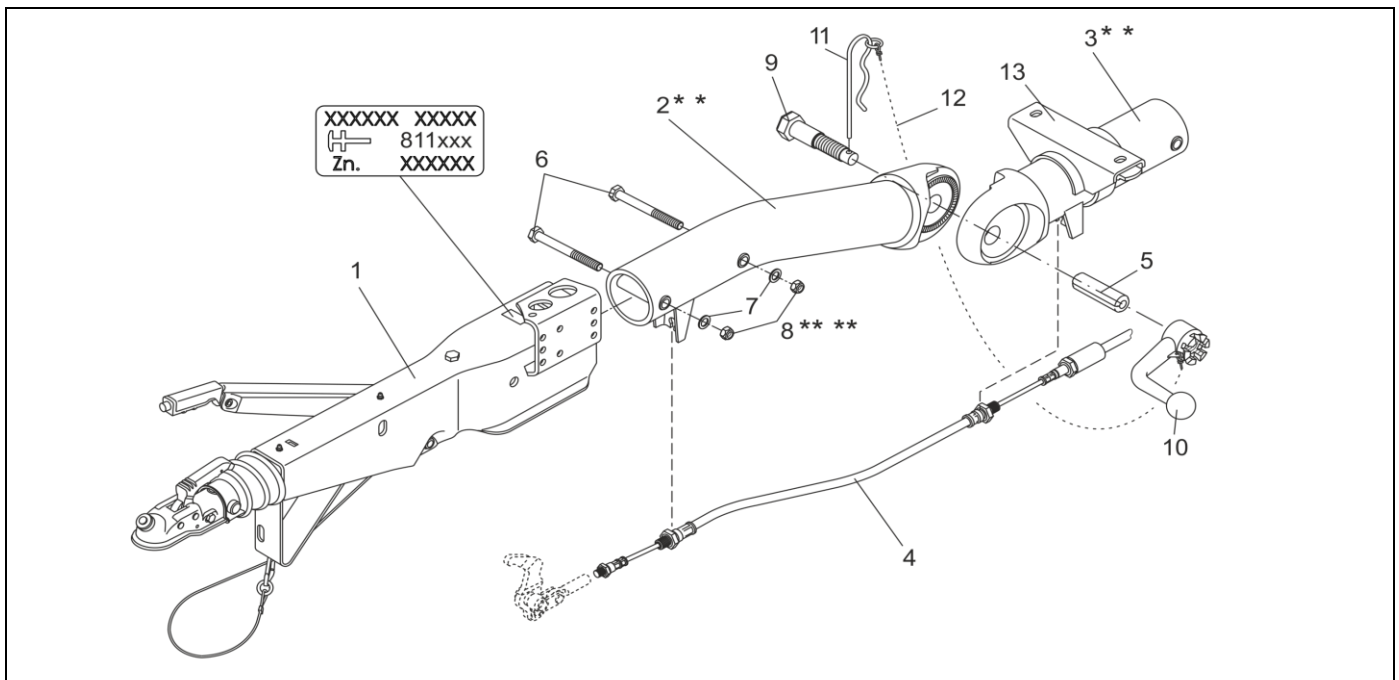


AUFLAUFEINRICHTUNG VKT 161S MIT DEICHSELROHR 252 R AUSFÜHRUNG Q/Q1/Q2

ETI- Nr. 811545

(Bitte bei Bestellung angeben)

AL-KO
Ersatzteile



Pos.		Material-Nr.
1	AUFLAUFEINRICHTUNG VKT100 161S, AK160 UND GASFEDER	626588
2	DEICHSELROHR GEBOGEN 252 R	** * 1363881
3	DEICHSELROHR GERADE 252 R	** * 1363883
4	EINHÄNGBARER BOWDENZUG 580 / 900 LANG	1293002
5	SPANNSTIFT DIN 1481-8X45	700663
6	SECHSKANTSCHRAUBE DIN 931-M16X140-10.9-A3C	704149
7	SCHEIBE DIN125-A17-A3C	700625
8	SECHSKANTMUTTER DIN 985-M16-10-A3C	** ** 702801
9	SPANNSCHRAUBE M24	2025780004
10	FESTSTELLKNEBEL M24X1.5-A4C	2488350002
11	FEDERSTECKER	701970
12	KETTE	2020920004
13	AUFLAGEBOCK ROHR	294054

** BEI BESTELLUNG BITTE LÄNGE UND Ø ANGEBEN !

*** SELBSTSICHERNDE MUTTER UND SCHRAUBEN MIT EINER CHEMISCHEN SELBSTSICHERUNG DÜRFEN AUS SICHERHEITSGRÜNDEN NUR EINMAL VERWENDET WERDEN. NACH DEM LÖSEN IMMER DURCH EIN NEUTEIL ERSETZEN.

Erstellt	ETI-Nummer	geändert	Änderungs-Nr.	Änderungsgrund	Revisions-Nr.
22.08.12 ÖJ	811545_de		FREIGABE		A