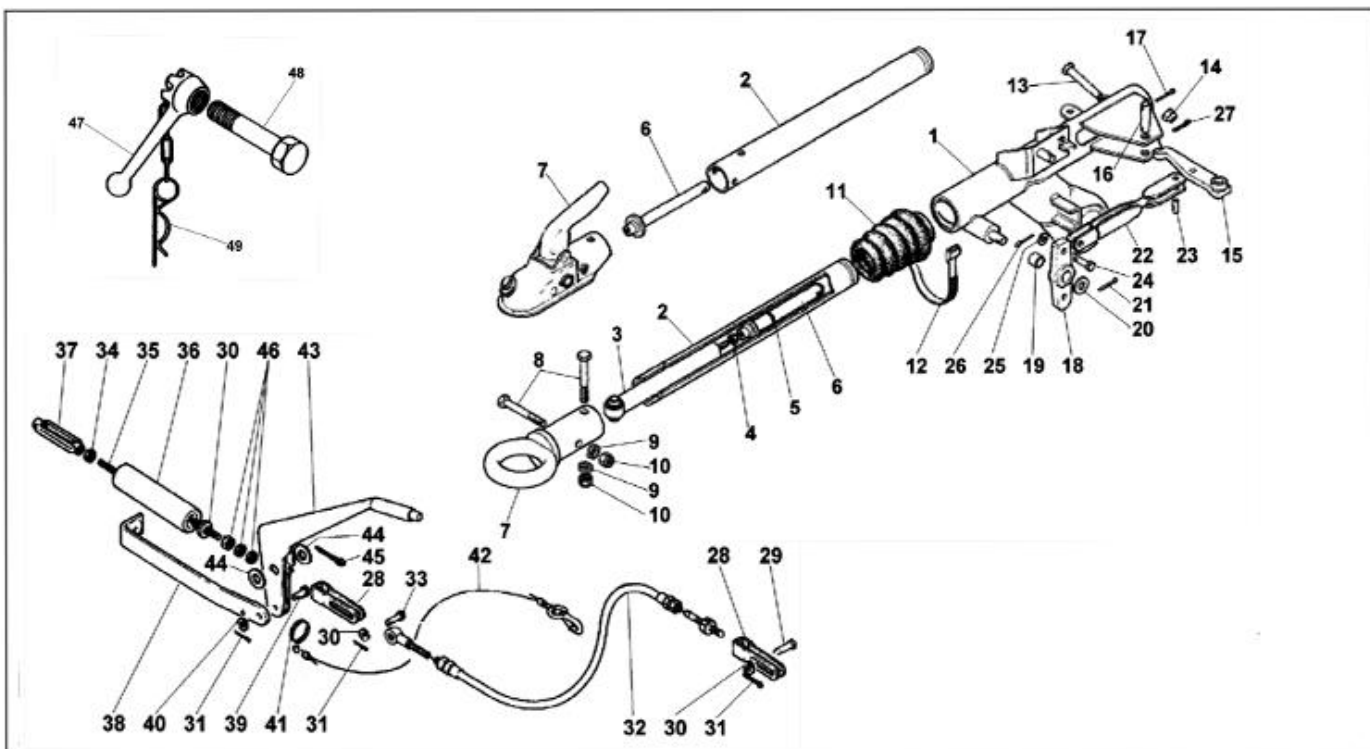


AUFLAUFEINRICHTUNG Typ FA 0,9

ETI-Nr. **812019**

(Bitte bei Bestellung angeben)

AL-KO
Ersatzteile



2	L14414065	ZUGRHR GESCHW FA1.4	26	704790	STI KB- 10X22-ST1475 A3C
3	L2063630	STOSSDÄMPFER FA0.9	27	701983	SPL 2,5X 25 94 VZ
4	702673	MU 8X1 934- 8 VZ	28	L14886012	GABELKOPF
5	L14753022	D	29	701470	SPLINTBOLZEN DIN 1434-10X28X24-VZ
6	L14414066	ZUGSTANGE KPL	30	704807	SHB M10U NF E 25-513 VZ
7	213517	KUPLNG KUGL AK160 M BÜGEL	31	700549	SPL 3.2X 25 94 VZ
7	369647	ZUG	32	561410	BOWDENZUG 750 FA0.9/1.4
7	633141	ZUGÖSE GESCHW 68X42	32	562567	BOWDENZUG 870 FA0.9/1.4
7	633143	ZUGÖSE GESCHW 45X31	33	L2062080	BOLZEN
7	633709	DIN-OESE FA 0,9 + 1,4	34	700874	MU 10 LI 934 VZ
7	633710	ZUGÖSE GESCHW 68X25	35	562585	GEWINDESTANGE 10X 320
7	633711	ZUG	36	2075020601	FEDERZYLINDER KPL
7	660010	ZUGÖSE ISO D50 FTF	37	L2066110	SPANNSCHLOSS
8	700945	SHR12X 80 931 VZ (AK251)	38	562439	ZUGB
9	663457	FORMSCHEIBE Ø12.5	39	L14122027	ANSCHLAGACHSE
10	L13503204	SHR 12X100 VZ	40	704802	SHB M12U NF E 25-513 VZ
11	L2054630	FALTENBALG	41	634589	ABREISSRING
12	L13255101	KABELBINDER	42	633130	ABREISSEIL. FA3,5
13	661054	GEWINDEBOLZEN	42	L15671037	ABREISSEIL LG1850
14	704369	MU KRON 10 VZ 935	43	276093	KIT HANDBRMSHB FA0.9/1.4
15	L14414050	UMLENKHEBEL	44	704809	SHB Z18U NF E 25-513 VZ
16	L2062020	BOLZEN	45	704789	SPL 5 X 28 94 A3C
17	704789	SPL 5 X 28 94 A3C	46	700109	SECHSKANTMUTTER DIN 934-M10-8.8-A3C
18	369071	BERTRAGUNGSHABEL	47	L14413019	KNEBEL FESTSTELL-KPL
19	L2062040	BUCHSE	48	L14126001	BOLZEN M20X1.5X100
20	704803	SHB M14U NF E 25-513 VZ	49	381875	FEDERSTECKER KPL
21	704789	SPL 5 X 28 94 A3C			
22	L14415066	DOPPELGABEL			
23	704790	STI KB- 10X22-ST1475 A3C			
24	L2062080	BOLZEN			
25	704807	SHB M10U NF E 25-513 VZ			

Erstellt	ETI-Nummer	geändert	Änderungs-Nr.	Änderungsgrund	Revisions-Nr.